

GUÍA ESPECTADORES – Tramo A

Desde **ONE SEVEN** hemos diseñado una guía para que podáis ver el rally en sitios seguros, bonitos y de fácil acceso.

Recordad siempre:

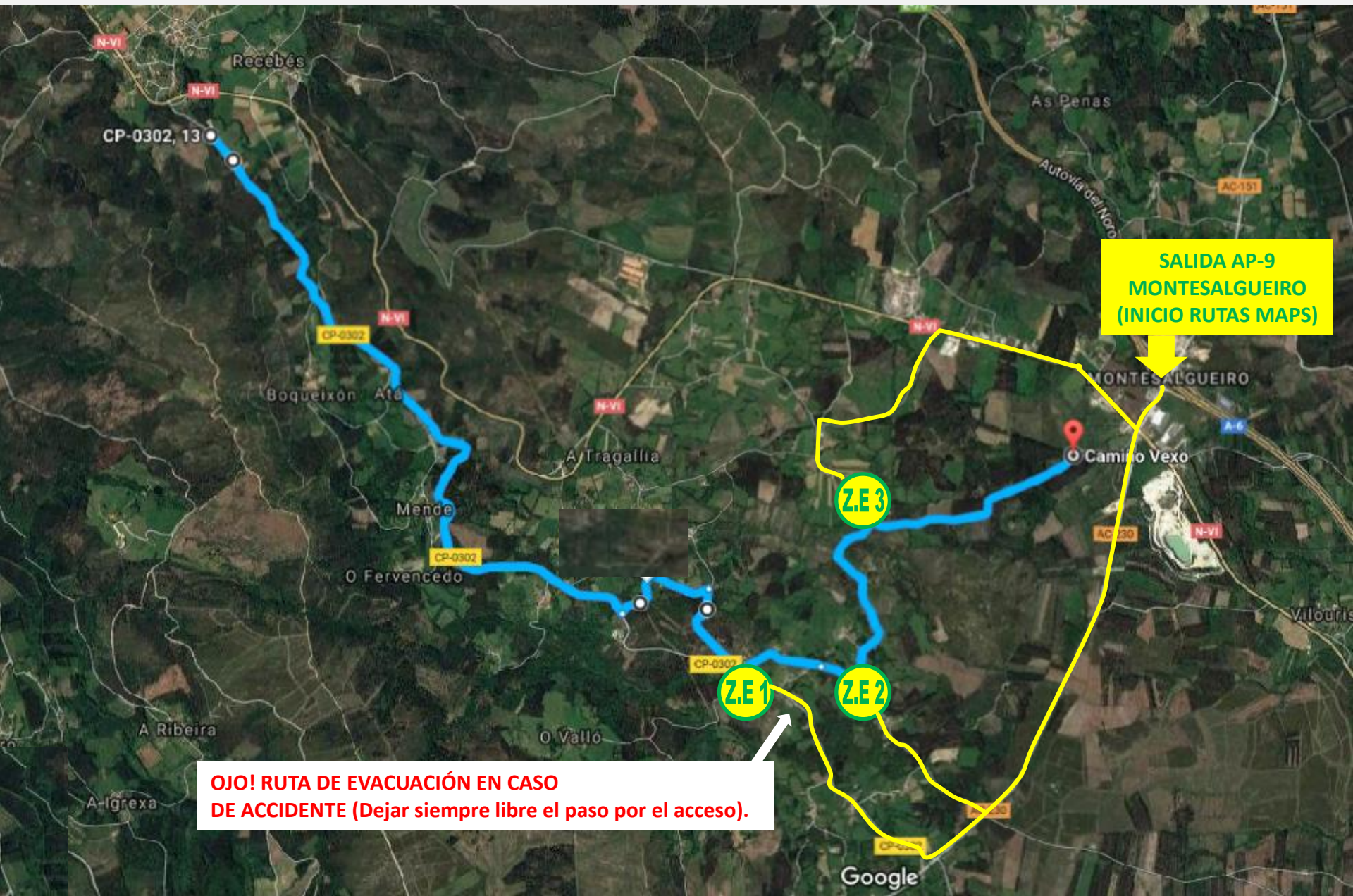
- Poneros en lugares seguros, alejados y elevados.
- Nunca os pongáis en zonas prohibidas.
- No crucéis la carretera una vez haya comenzado el tramo.
- No caminéis por el tramo.
- Seguir las instrucciones de los comisarios.
- Dejar siempre paso libre de acceso al tramo.
- Respetar el medio ambiente y no dejar basura en las cunetas.

Disfrutemos juntos de nuestra pasión de la forma correcta.

Gracias!

Tramo A: "Coirós - Aranga"

9.00h y 12.15h



**SALIDA AP-9
MONTESALGUEIRO
(INICIO RUTAS MAPS)**

**OJO! RUTA DE EVACUACIÓN EN CASO
DE ACCIDENTE (Dejar siempre libre el paso por el acceso).**



ZONA ESPECTADORES 1



CRUCE MILREO - Enlace Maps:
<https://goo.gl/maps/fUCGSaaJJFM2>

**OJO! RUTA DE EVACUACIÓN EN CASO
DE ACCIDENTE (Dejar siempre libre el paso por el acceso)**



ZONA ESPECTADORES 2



HORQUILLA MILREO – Enlace Maps
<https://goo.gl/maps/1Z3ZTnC5A3N2>



ZONA ESPECTADORES 3



HORQUILLA MILREO – Enlace Maps

<https://goo.gl/maps/Paa7CjMM7dK2>